

ATTERRISSAGE A VUE

Visual landing

Ouvert à la CAP

Public Air Traffic

01 MACON CHARNAY LFLM

03 01 23

Coord. WGS-84

ALT en ft

ALTAD : 729 (26 hPa)

LAT : 46 17 45 N

LONG : 004 47 45 E

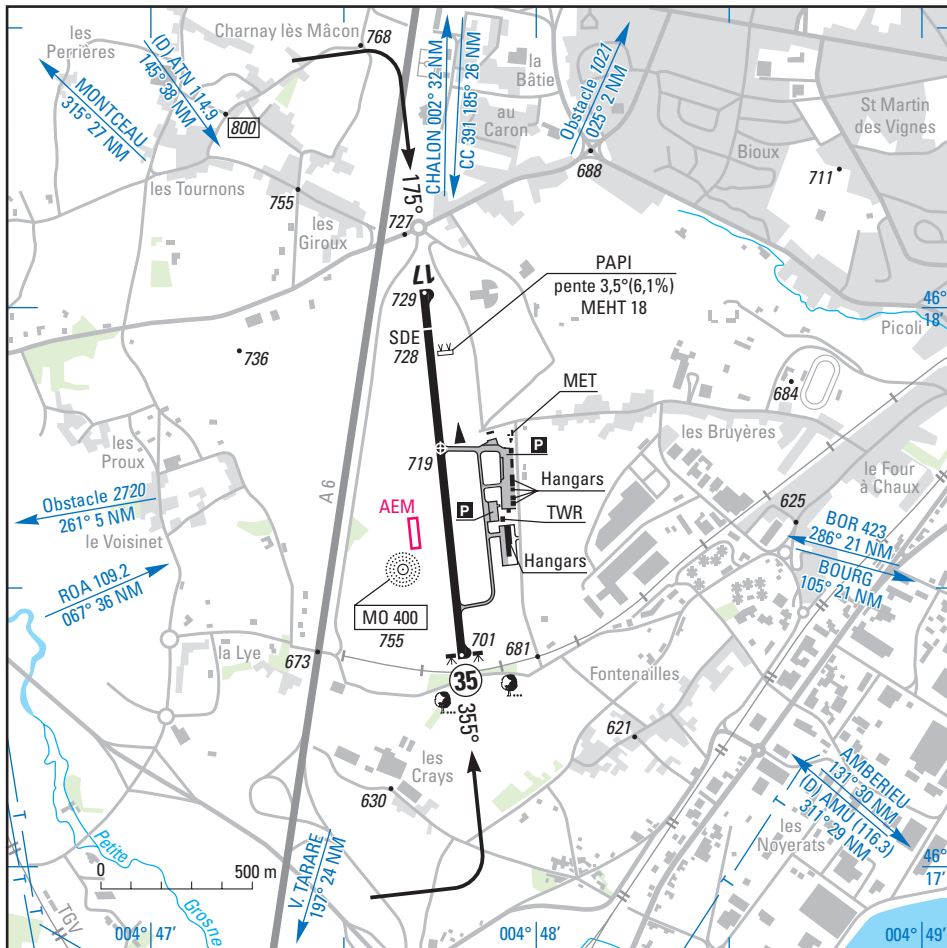
DEC : 1°W (00)



APP : LYON Approche 127.575 (au dessus de FL 065)

TWR : NIL

AFIS : MACON Information 119.0. En l'absence d'AFIS, A/A, en FR seulement.



RWY	QFU	Dimensions Dimension	Nature Surface	Résistance Strength	TODA	ASDA	LDA
17	175	1230 x 24	Revêtue	5 / - / -	1230	1230	1120
35	355		Paved		1230	1230	1230

Aides lumineuses : BI RWY 17 / 35

PCL PPR agent AFIS la veille ou dernier jour
ouvrable avant 1500.

Lighting aids : LIL RWY 17/ 35

PCL PPR AFIS agent the last opening day
before 1500.

Consignes particulières / *Particular instructions*

AD réservé aux ACFT munis de radio.	<i>AD reserved for radio equipped ACFT.</i>
Utilisation possible par ULM 3 axes sur PPR AFIS	<i>Possible 3 axes ULM activity on PPR AFIS.</i>
AD inutilisable hors RWY et TWY.	<i>AD unusable outside RWY and TWY.</i>
RWY 18 interdite de nuit en l'absence de PAPI.	<i>Night use of RWY 18 prohibited when PAPI inoperative.</i>
TWY central réservé exclusivement à l'avitaillement AVGAS hors HOR AFIS.	<i>Central TWY exclusively reserved for AVGAS refuelling outside HOR AFIS.</i>
Bretelle Sud (largeur 8m) réservée ACFT légers.	<i>South TWY (8m width) reserved for light ACFT.</i>
Activité AEM : SR-SS 100 m/AAL	<i>AEM activity: SR-SS 100 m/AAL</i>
Activité IFR possible.	<i>Possible IFR activity.</i>

Informations diverses / *Miscellaneous*

1 - Situation : 2 km SW de MÂCON – (71 SAÔNE et LOIRE).

2 - ATS : MAR – VEN : 0800–1000, 1200-1430

SAM, DIM, LUN et JF : non assuré

Extension possible sur PPR AFIS la veille ou dernier jour ouvrable avant 1500 HIV + 1 HR

☎ 03 85 34 58 53 FAX : 03 85 29 21 44

Chemin de l'aérodrome

71850 CHARNAY LES MÂCON

3 - VFR de nuit : agréé (voir aides lumineuses).

4 - Gestionnaire : CCI de Mâcon, place Gérard Genevès – BP 531

71010 MÂCON ☎ 03 85 21 53 00 FAX : 03 85 38 20 97.

5 - District aéronautique : BOURGOGNE FRANCHE COMTE.

6 - BDP/BIA : BRIA de rattachement : BÂLE MULHOUSE (voir GEN).

7 - RSFTA : NIL.

8 - MET : VFR : voir GEN VAC

IFR : voir GEN IAC

Station : 0345-1545. HIV + 1 HR

9 - Douanes : NIL.

10 - AVT : carburants : - 100LL : LUN-VEN : 0600-1000, 1200-1600.

SAM, DIM et JF : 0700-1000, 1200-1600.

JET A1 : LUN-VEN : 0600-1000, 1200-1600.

HIV + 1 HR.

Paiement comptant – Carte BP, bons modèle 19 ou SFACT.

11 - SSLIA : niveau 1.

12 - Hangars pour avions de passage : possible (PPR AFIS).

13 - Réparations : MÂCON Air Services ☎ 03 85 34 40 08 FAX : 03 85 34 31 72

14 - ACB : du Mâconnais ☎ 03 85 34 18 54

15 - Divers : Restaurant et Hôtel à proximité.

Location de véhicules et hélicoptère possible.